

しがだい資料展示コーナー企画展

# グラフィック デザインのかたち

世ノ一善生の仕事 yoshio yonoichi  
graphic design works



2019

7.1 [月] - 9.20 [金]・1期

10.1 [火] - 12.25 [水]・2期

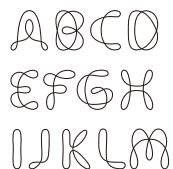
9:00-17:00 | 土・日・祝日は休館 | 入場無料

滋賀大学彦根キャンパス

総合研究棟〈土魂商才館〉1階



01



02



多賀さとの宿  
一圓屋敷

03

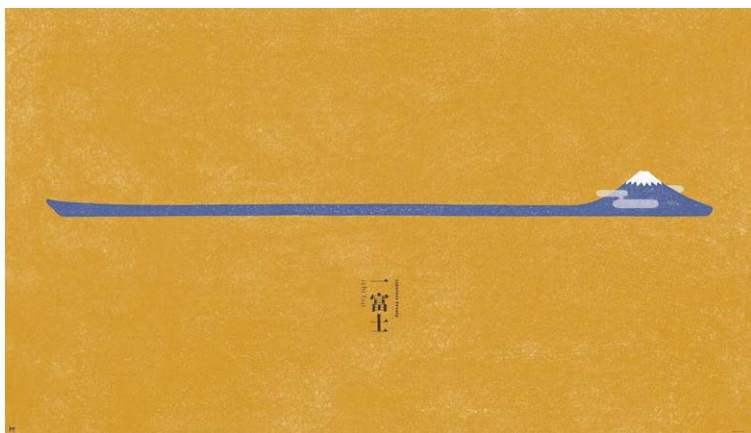


RCCS

04



05



06



07



08



09



10



11

しがだい資料展示コーナー企画展

## グラフィックデザインのかたち

世ノ一善生の仕事 yoshio yonoichi graphic design works

今回の展示は、わたしが滋賀大学着任以降にデザインした、クライアントからの依頼作品と公募コンペ出品用の実験的な自主制作作品で構成されています。「彦根論叢」の紙面組版のように美しく読みやすい冊子を緻密に設計したものから、「世界ポスタートリエンナーレ トヤマ」出品作品のように偶発的な思いつきを自由かつ大胆にかたちにしたものまで、グラフィックデザインという領域の仕事ではあっても振れ幅が大きい展示内容となっています。観覧された方には、この振れ幅によっておぼろげなグラフィックデザインのかたちを感じとっていただけるかもしれません。| 世ノ一善生

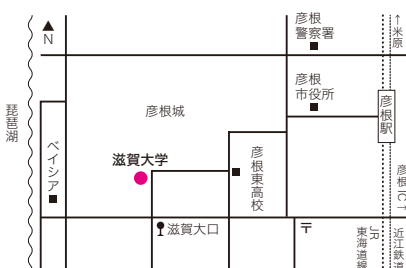
2019.7.1[月]—9.20[金] | 10.1[火]—12.25[水]

9:00—17:00 | 土・日・祝日は休館 | 入場無料

滋賀大学彦根キャンパス 総合研究棟(土魂商才館)1階  
〒522-8522 滋賀県彦根市馬場1-1-1

問い合わせ先:【滋賀大学経済経営研究所】

TEL: 0749-27-1047 | ebr@biwako.shiga-u.ac.jp



交通案内: JR彦根駅より滋賀大直行バスで約10分。またはタクシーで約5分。または徒歩で約25分。JR米原駅よりタクシーで約15分。

01: 産業共同研究センター ロゴマーク

02: ゴムサン フォント

03: 一圓屋敷 シンボルマーク

04: 社会連携研究センター シンボルマーク

05: Life is a single stroke (ポスター)

06: 一富士 (ポスター)

07: 南中高度カレンダー-2017

08: 滋賀大学経済学会「彦根論叢」

09: 社会連携研究センター報

10: 滋賀大学教育学部紹介冊子「君へ」

11: 美術教育講座研究報告冊子「SEA」

【世ノ一善生】 yonoichi yoshio  
筑波大学大学院 芸術研究科修了。  
滋賀大学教授。  
主な業績: 毎日広告デザイン賞奨励賞、  
世界ポスタートリエンナーレ トヤマ入選、  
デザインフォーラム入選 など。